

# shopbox

## TROUBLESHOOTING ISMP

### Indhold:

Opsætning af din iSMP	2-3
Not Active Error	4-5
Property Link Error	5-6
Ofte stillende spørgsmål	7



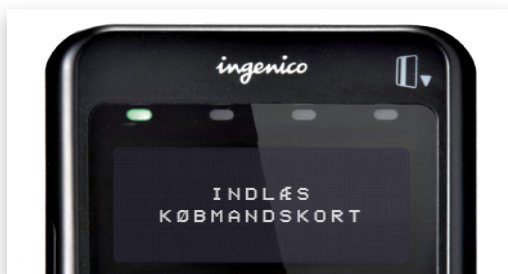
### Shopbox Denmark

+45 31 13 15 15  
support@shopbox.com  
Rentemestervej 2B,  
2400 København NV,  
Denmark

## TROUBLESHOOTING ISMP

---

1. For at forbinde din iSMP terminal til Shopbox, skal du først forbinde den til iPad'en.



2. Gå til iPadens indstillinger og sørg for at din Bluetooth er aktiv.

3. Tryk herefter på F1 tasten på iSMP'en og køр dit Købmandskort igennem.



4. Vælg Bluetooth ved enten at taste 2, eller bevæg dig op og ned med F2 og F3 tasterne.

5. Tjek at der ikke er andre enheder forbundet i terminalen ved at gå ind under "Paired Devices". Skulle der ligge noget, kan det slettes ved at trykke på den grønne knap og vælge "Remove" med endnu et tryk på den grønne knap. Du vender tilbage til den forrige menu ved at trykke på den gule knap.



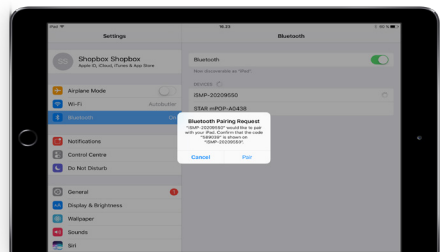
## TROUBLESHOOTING ISMP

---

6. For at parre iPad'en og Terminalen skal du nu vælge "Pair with phone"



7. Find iSMP'en på din iPad og tryk på den. Tryk "Dan Par" på iPad'en og den grønne på terminalen. Tryk på den røde knap for at komme hele vejen til hovedskærmen. Terminalen genstarter herefter.



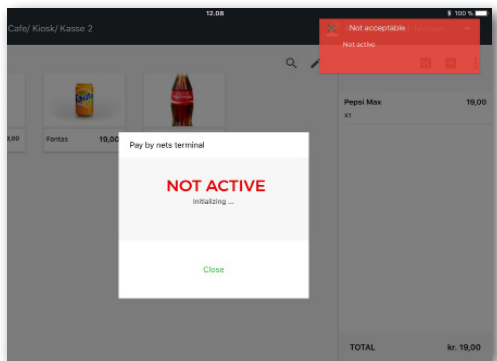
8. Vent til iPad'en har skrevet 'Tilsluttet' under Mine Enheder. Skift til Shopbox app'en og test terminalen ved at lave et salg. Din ISMP er nu klar til dit brug.



# TROUBLESHOOTING ISMP

## NOT ACTIVE ERROR

1. Giver Shopbox app'en dig fejlen "NOT Active" skal du re-starte Terminalen og Shopbox App'en på din iPad, det gøres således:



2. For at genstarte terminalen, skal du blot holde den gule knap (clear) og Bindestregsknappen (-) nede på samme tid til at skærmen går sort. Terminalen vil nu starte forfra



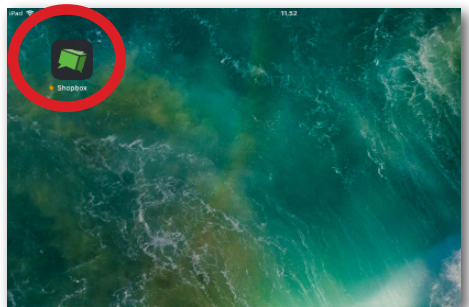
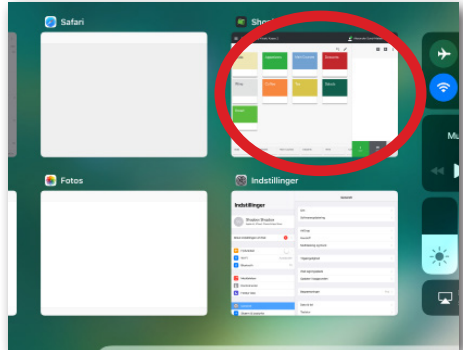
3. Det næste du skal gøre er, at lukke for Shopbox App'en. Det gør du ved at dobbelt klikke på "Hjem" knappen som sidder nederst på iPad'en.



## TROUBLESHOOTING ISMP

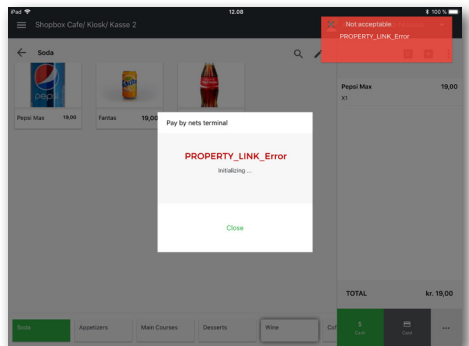
4. Herefter swiper du shopbox app'en op, så du lukker for app'en. Nu skulle app'en også være lukket på ipad'en.

5. Tryk på "Hjem" knappen og find din Shopbox app. Start din app og lav et salg. Hvis din terminal stadig er slukket, tryk på den grønne knap for at tænde den. Hvis du stadig har problemer med 'Not Active Error' - Ring til Shopbox Support på:  
31 13 15 15.



## PROPERTYLINK ERROR

1. Giver Shopbox app'en dig fejlen "Propertylink error" skal du slette app'en fra din ipad og downloade den igen i App Store. Det gøres således:



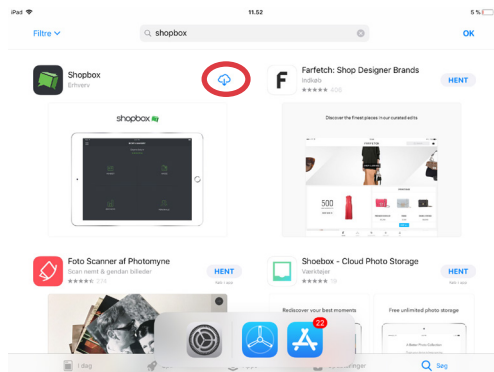
## TROUBLESHOOTING ISMP

---

2. Gå til din Shopbox app, hold Shopbox ikonet nede, så logoet begynder at ryste. Der vil dukke et gråt kryds op på venstre hjørne. Tryk på det grå kryds, så app'en bliver slettet fra din iPad.



3. Når du har slettet app'en fra din iPad, skal du installere den igen. Det gør du ved at gå ind på App Store og søge efter Shopbox. Der vil sikkert dukke en skyknap op, istedet for "Hent". Det betyder blot at du allerede har downloaded den før. Tryk på skyen for at hente den igen.



4. Når din app er hentet, skulle problemet være løst. Du ville kunne bruge din terminal med din iPad nu. Hvis Du stadig oplever problemer, er du velkommen til at ringe Shopbox Support på 31 13 15 15.

## TROUBLESHOOTING ISMP

---

### OFTE STILLEDE SPØRGSMÅL

1. Min ISMP er ikke tilsluttet med bluetooth?

1a. Først går du ind på din ipad's indstillinger, gå til Bluetooth, dobbel tjek om din terminal er tilsluttet til din ipad.

2. Min ISMP siger at der skal laves en afstemning?

2a. Hvis terminalen ikke er blevet afsluttet de sidste 48 timer, skal du lave en dagsafslutning, før du kan lave et salg.

3. Min ISMP skærm er frosset?

3a. Hold den gule knap (clear) + Bindestregknappen (-) nede på samme tid til at skærmen går sort. Hvis det ikke virker, skal du tage batteriet ud og ind igen. Batteriet sidder på bagsiden af ISMP'en.

4. Min ISMP's skærm har ikke noget lys.

4a. Hvis din skærm er meget mørk, men stadig virker. Er det fordi din ISMP er tæt på at løbe tør for batteri, sæt derfor din ISMP til opladning.

**SHOPBOX SUPPORT**  
**31 13 15 15**

Du kan altid ringe til os hvis du løber ind i tekniske problemer. Fra: 09:00 - 17:00 - Mandag til Fredag.